

# AUTOMATISK ONLINE BACKUP

## Lockbee

Denna informationsfolder ger en inblick i tjänsten Lockbee, vilka fördelar tjänsten ger och hur du som kund på ett enkelt och smidigt sätt kan säkerhetskopiera data.

### Tjänsten

Lockbee är en tjänst som är utvecklad för att tilltala den enkla och traditionella kontorsanvändaren. Tjänsten bygger på en programvara som installeras och vidare bevakar och säkerhetskopierar nya och förändrade kataloger och filer per automatik. Alla säkerhetskopior skickas via bredband upp till säkra servrar. Inkluderat i tjänsten är dessutom en kontinuerlig historik på tidigare säkerhetskopior vilket medför att användaren kan gå bakåt i tiden och återskapa gamla revisioner av filer och dokument.

### 5-3-1 Principen

Lockbee är utvecklat för att vara enkel och smidig. Därför behöver du aldrig göra mer än nio musklick totalt.

5 klick - Installationen är klar

3 klick - nödvändig data är tillagd

1 klick - Tjänsten nedstängd och sköter sig själv i bakgrunden.



### Systemstöd

Lockbee är framtagen för Microsoft Windows och stödjer XP SP2, Vista, Server 2003, Server 2008 och Windows 7. Expansioner finns för Microsoft SQL Server, Microsoft Exchange och MySQL.

Kompatibelt med 32-bit och 64-bit OS.

### Säkerhet

Lockbee erbjuder dubbel kryptering vid dataöverföring och säkra servrar. Kombinerat med dubbla skalskydd, trippla brandlarm och avbrottsfri kraft ger Lockbee en god säkerhet för datalagring.

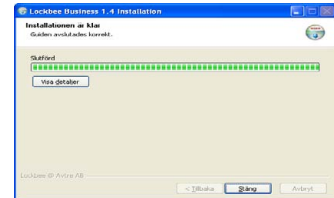
# AUTOMATISK ONLINE BACKUP

## Lockbee



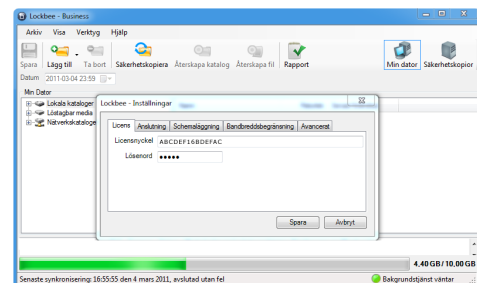
### Installationsförfarandet

Lockbee levereras genom att kunden mottager en unik licensnyckel samt lösenord. Vid mottagandet av informationen är ett aktivt konto på Lockbees kundserver & lagringsserver skapat. Beräknad installationstid av Lockbee är ca 5min. En aktiv bredbandsuppkoppling krävs vid installation.



### Användargränssnitt

Bilden till höger presenterar Lockbee klient. Användargränssnittet är utformat på ett pedagogiskt sätt så att en normal kontorsanvändare skall känna igen sig och kunna handa tjänsten utan problem.



### Återskapning av data

Att återskapa data sker genom att välja vyn för säkerhetskopierat material. Katalogstrukturer och filer ligger i samma struktur som värdmaskinen. Detta gör det oerhört lättarbetat och tidseffektivt.

### Historik

Utöver den senaste kopian återskapas tidigare revisioner genom att gå tillbaka i en enkel kalenderfunktion för att visa de vid tidpunkten aktuella kataloger och filer som fanns.



Mer information om tjänsten finner ni i Lockee Säkerhetsspecifikation och Lockbee Teknisk specifikation. För aktuella priser vänligen besök [www.lockbee.se](http://www.lockbee.se).

Vill ni veta mer om Avtre AB besök [www.avtre.se](http://www.avtre.se) eller via epost [info@avtre.se](mailto:info@avtre.se)